

EL MIR LLAMO A VOTAR POR LOS CANDIDATOS DE LA UP

1.—Las elecciones de Linares, de O'Higgins y de Colchagua constituirán mediciones de fuerza de gran importancia entre el fascismo —PDC-PN— y la Izquierda, en el terreno electoral e inmediato.

Sin embargo, en la Provincia de Linares, en particular, estas elecciones sorprenderán a la Izquierda en un intento de grandes expectativas futuras por rectificar rumbos en lo que a política agraria se refiere, por unirse superando los sectarismos y levantando una nueva plataforma revolucionaria acorde con las crecientes aspiraciones del campesinado y otras capas oprimidas del campo y la ciudad.

2.—En efecto, la agitación, propaganda y organización por la base de todos los pobres del campo, en torno al "Programa de Linares" en las últimas semanas, está demostrando que —aunque levantado tardíamente— éste ha permitido ir superando rápidamente el debilitamiento que sufrió el movimiento campesino de Linares hace ya varios meses, a raíz de insuficiencias en la conducción y la movilización de las masas, de la destitución del Jefe Zonal de la CORA y otras concesiones frente al enemigo que crearon condiciones más favorables para el avance de la ofensiva fascista de los grandes propietarios de la zona.

3.—La reciente agitación por la base del programa del Movimiento de Pobladores Revolucionarios (MPR), también ha provocado la progresiva incorporación a la lucha antifascista de los pobladores sin casa de Linares, hasta ayer absolutamente pasivos y desvinculados.

4.—El contenido y las enormes perspectivas futuras que abre este repunte de la lucha de clases en Linares han llevado al MIR a destacar en la provincia a varias decenas de militantes que han colaborado activamente en la agitación, propaganda y organización por la base de estas nuevas plataformas revolucionarias. El MIR entiende que así ayuda a fortalecer la unidad revolucionaria de la Izquierda por la base y la movilización de los pobres del campo y la ciudad, de modo que el camino revolucionario que éstos comienzan a des-

plegar independientemente no puede ser desviado de su gran objetivo anticapitalista ni reducido a un mero objetivo electoral inmediato.

Por ello, manifestamos que nuestra tarea en la provincia no termina el domingo 16 de enero. Nuestra tarea está recién comenzando. Los éxitos obtenidos en este período aseguran desde ya enormes avances hacia el futuro. Seguiremos en la provincia después de la elección, luchando incansablemente junto a los campesinos, pobladores y obreros de Linares.

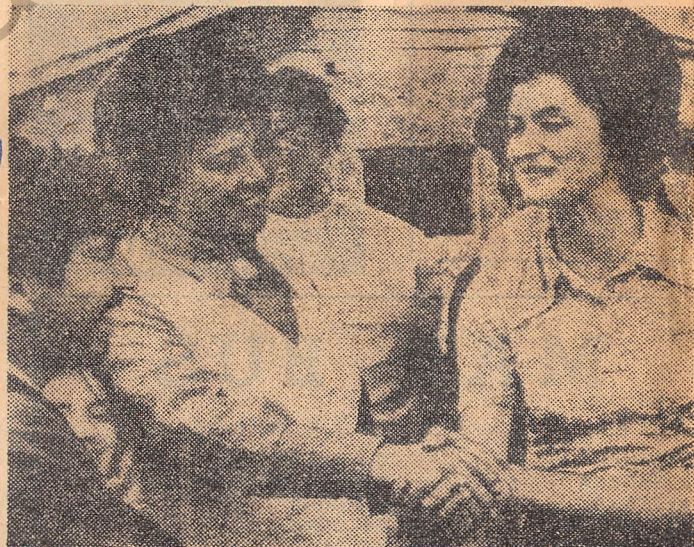
5.—Sin embargo, no ahorraremos ningún esfuerzo para asegurar el triunfo de la candidata de la Izquierda Unida en Linares, compañera María Eliana Mery. Allí, al igual que en O'Higgins y Colchagua, el PDC-PN y los grandes propietarios de la zona han desplegado todos

los recursos del fascismo —el dinero, la mentira y el matonaje— con el objeto de triunfar en las urnas para así definir mejor los caminos que se han propuesto y apurar el paso de sus planes de restauración plena del poder.

Es importante derrotar en Linares a Díez y a Moreno en O'Higgins y Colchagua, los candidatos del fascismo, PDC-PN. Es importante derrotar electoralmente al fascismo votando por María Eliana Mery, en Linares, y por Héctor Olivares en O'Higgins y Colchagua.

6.—Empero, reafirmamos nuestro criterio básico: el proceso electoral y los resultados que arroje eventualmente es solo un hito parcial en la lucha más general, más amplia y decisiva que se desarrolla crecientemente en la base misma de las capas más pobres del campo y la ciudad contra sus enemigos de clase que hoy levantan las banderas del fascismo para defender y recuperar sus privilegios y prebendas a cualquier costo".

Secretariado Nacional del
Movimiento de Izquierda
Revolucionaria.



MARÍA ELIANA MERY, la candidata de la Izquierda unida en la elección de hoy en Linares.